

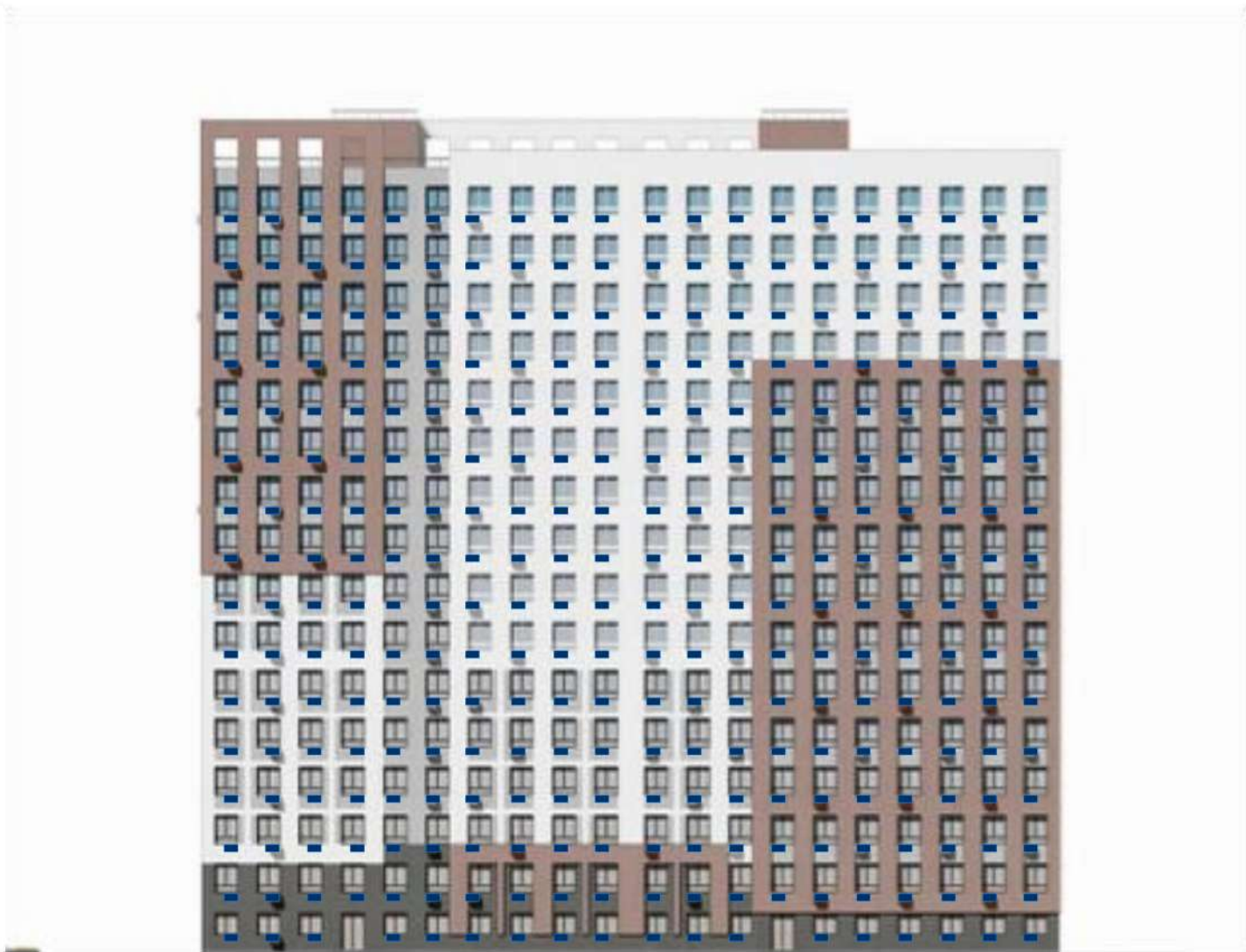


Наружный блок кондиционера

Примечание:

1. Монтаж наружного блока кондиционера осуществляется с прокладкой проводов к блоку со стороны помещения (не по фасаду).
2. Рекомендовано применять экран, окрашенный в цвет фасада.
3. Кондиционеры устанавливаются собственниками жилых и нежилых помещений МКД за счет собственных средств и при условии обязательного согласования с УАГП г. Челябинска.
4. При наличии балкона блок кондиционера устанавливается на балконе.

Дворовой фасад



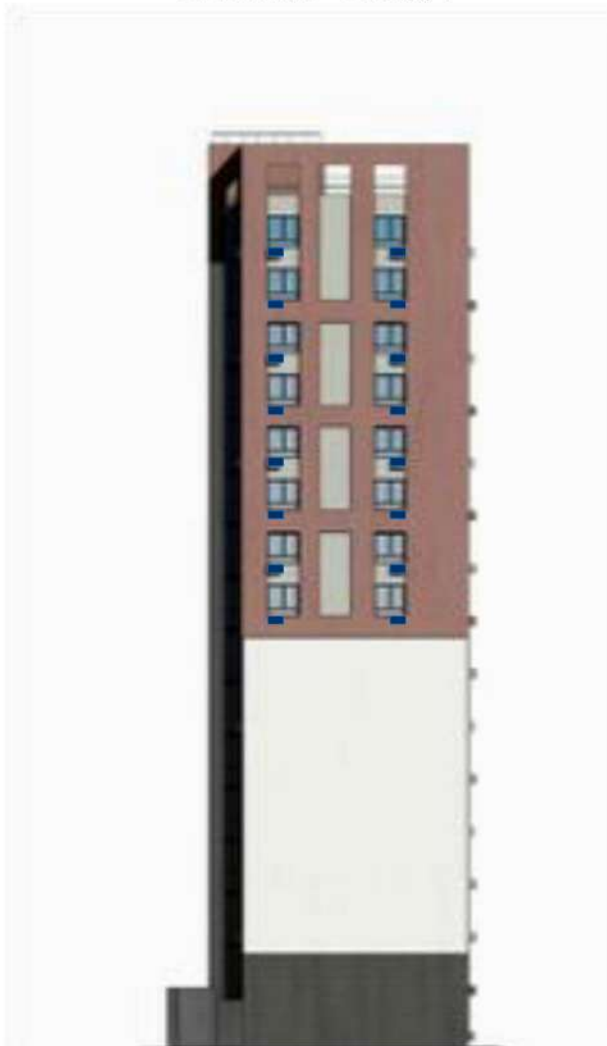
Наружный блок кондиционера

Примечание:

1. Монтаж наружного блока кондиционера осуществляется с прокладкой проводов к блоку со стороны помещения (не по фасаду).
2. Рекомендовано применять экран, окрашенный в цвет фасада.
3. Кондиционеры устанавливаются собственниками жилых и нежилых помещений МКД за счет собственных средств и при условии обязательного согласования с УАГП г. Челябинска.
4. При наличии балкона блок кондиционера устанавливается на балконе.

Фасад со стороны парковки

Боковой Фасад 1



Боковой фасад 2



Наружный блок кондиционера

Примечание:

1. Монтаж наружного блока кондиционера осуществляется с прокладкой проводов к блоку со стороны помещения (не по фасаду).
2. Рекомендовано применять экран, окрашенный в цвет фасада.
3. Кондиционеры устанавливаются собственниками жилых и нежилых помещений МКД за счет собственных средств и при условии обязательного согласования с УАГП г. Челябинска.
4. При наличии балкона блок кондиционера устанавливается на балконе.