

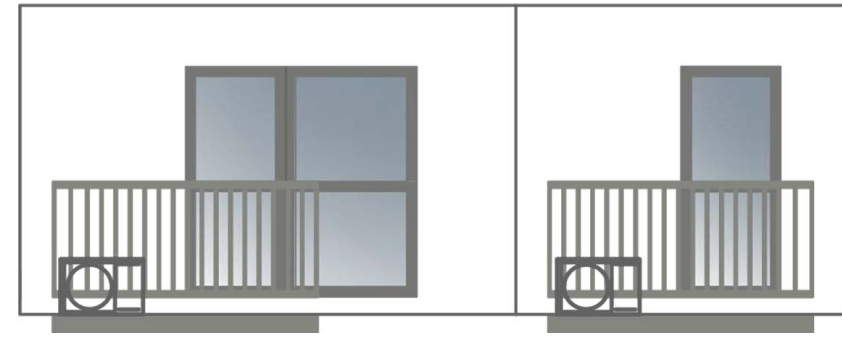
УСЛОВНЫЕ ОБОЗНАЧЕНИЯ:

39,72	- Жилая площадь
64,42	- Площадь квартиры
64,42	- Общая площадь квартиры

Вид и назначение здания:
 Многоквартирный жилой 10-и этажный дом.
 Этажность: 11 этажей.
 Общая площадь квартир многоквартирного дома (включая лоджи с коэффициентом): $S_{кв}=9912,99\text{м}^2$
 Общая площадь нежилых помещений многоквартирного дома (включая подвал, общие коридоры, тамбуры, лифтовые холлы) $S_{нж}=3970,77\text{м}^2$
 Общая площадь многоквартирного дома $S=13883,76\text{м}^2$
 Материалы наружных стен выше отм. 0.000: трёхслойные панели толщиной 350 мм с дискретными связями.
 Материалы перекрытий и каркаса: железобетонные плоские панели толщиной 160 мм.
 Класс энергоэффективности: В
 Класс сейсмостойкости: до 5 баллов

- место для установки наружного блока кондиционера

Схема установки наружного блока кондиционера на фасаде



Изм.	Кол. уч.	Лист	№ док.	Подп.	Дата
Разраб.					
Проверил					
ГИП					
Н.контр.					

Челябинская область, город Челябинск,
 Советский район, ул. Нефтебазовая, 1

Блок-секция 10-этажная,
 58-квартирная угловая, длиной 18м.

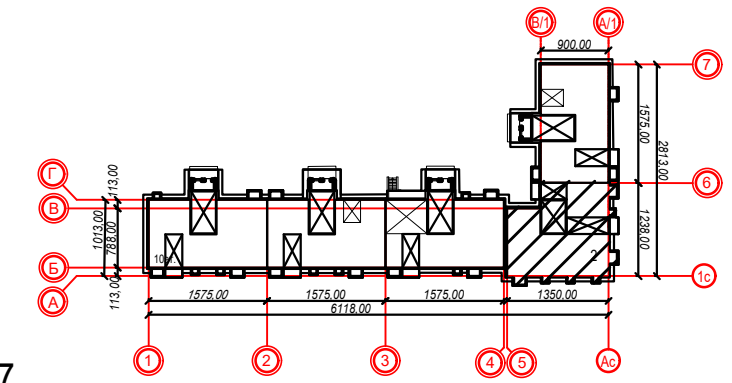
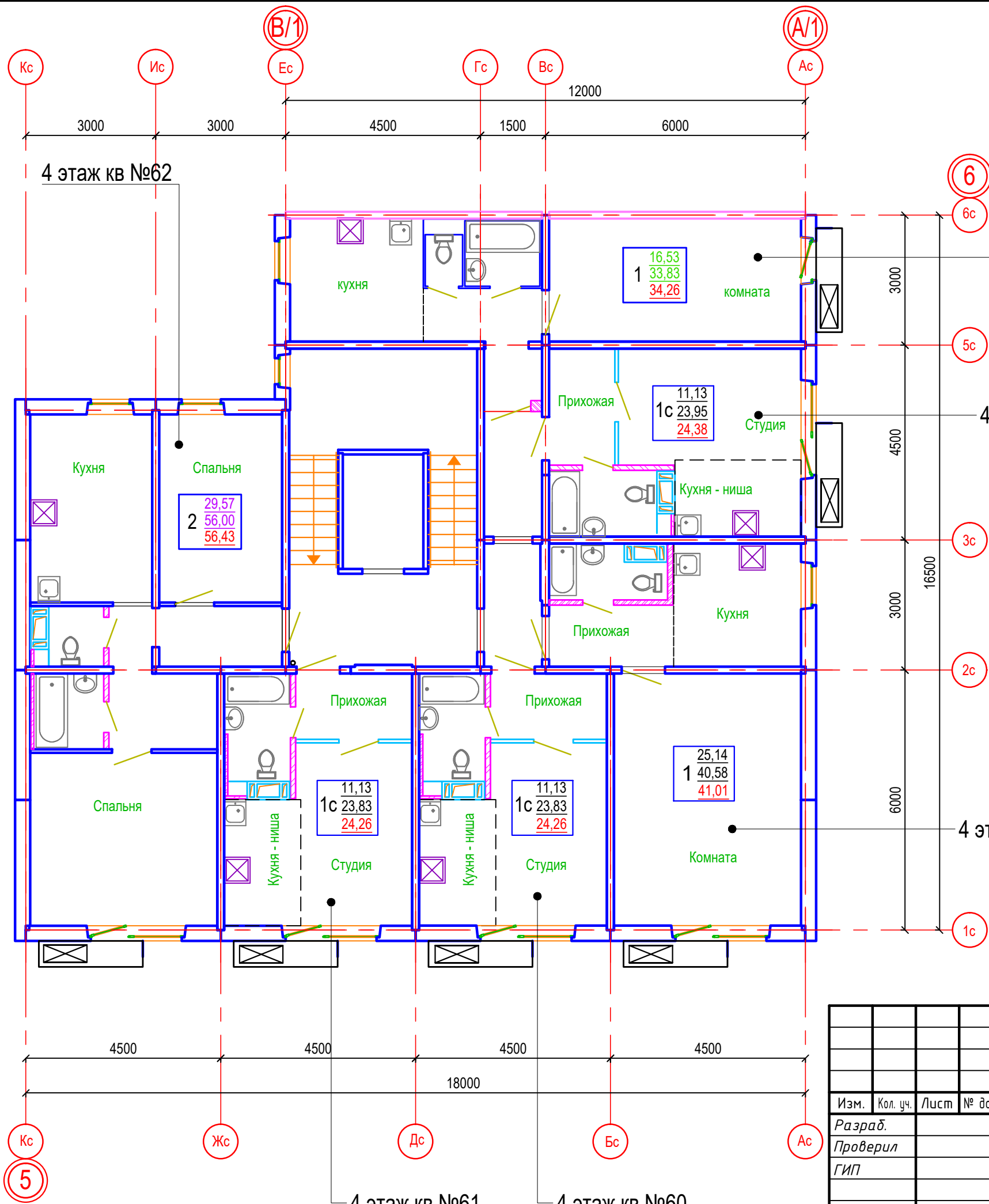
План 3 этажа

Согласовано

Взам. инв. №

Подп. и дата

Инв. № подл.



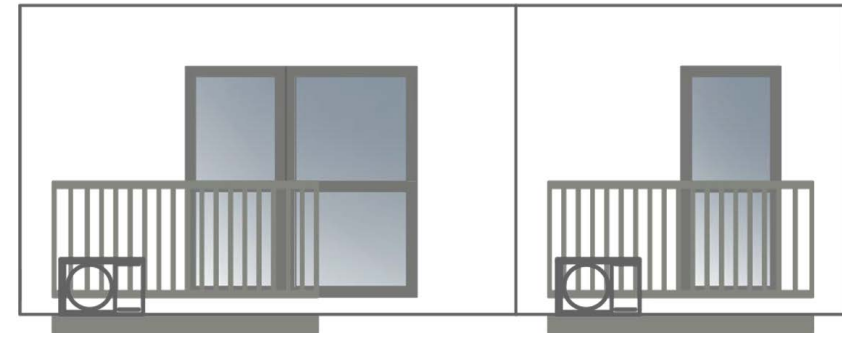
УСЛОВНЫЕ ОБОЗНАЧЕНИЯ:

39,72	- Жилая площадь
64,42	- Площадь квартиры
64,42	- Общая площадь квартиры

Вид и назначение здания:
 Многоквартирный жилой 10-и этажный дом.
 Этажность: 11 этажей.
 Общая площадь квартир многоквартирного дома (включая лоджи с коэффициентом): $S_{кв}=9912,99\text{м}^2$
 Общая площадь нежилых помещений многоквартирного дома (включая подвал, общие коридоры, тамбуры, лифтовые холлы) $S_{нж}=3970,77\text{м}^2$
 Общая площадь многоквартирного дома $S=13883,76\text{м}^2$
 Материалы наружных стен выше отм. 0.000: трёхслойные панели толщиной 350 мм с дискретными связями.
 Материалы перекрытий и каркаса: железобетонные плоские панели толщиной 160 мм.
 Класс энергоэффективности: В
 Класс сейсмостойкости: до 5 баллов

- место для установки наружного блока кондиционера

Схема установки наружного блока кондиционера на фасаде



Изм.	Кол. уч.	Лист	№ док.	Подп.	Дата
Разраб.					
Проверил					
ГИП					
Н.контр.					

Челябинская область, город Челябинск,
 Советский район, ул. Нефтебазовая, 1

Блок-секция 10-этажная,
 58-квартирная угловая, длиной 18м.

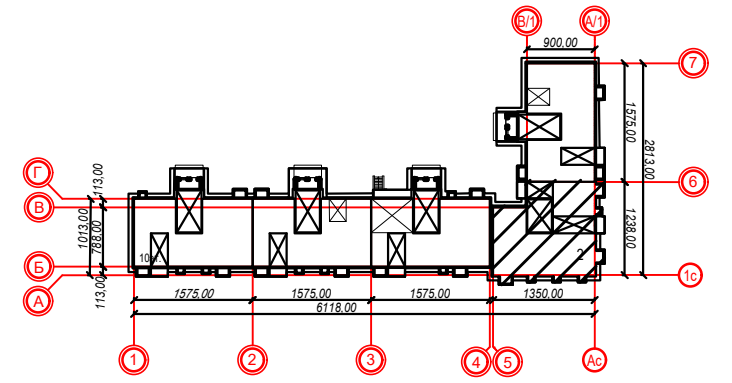
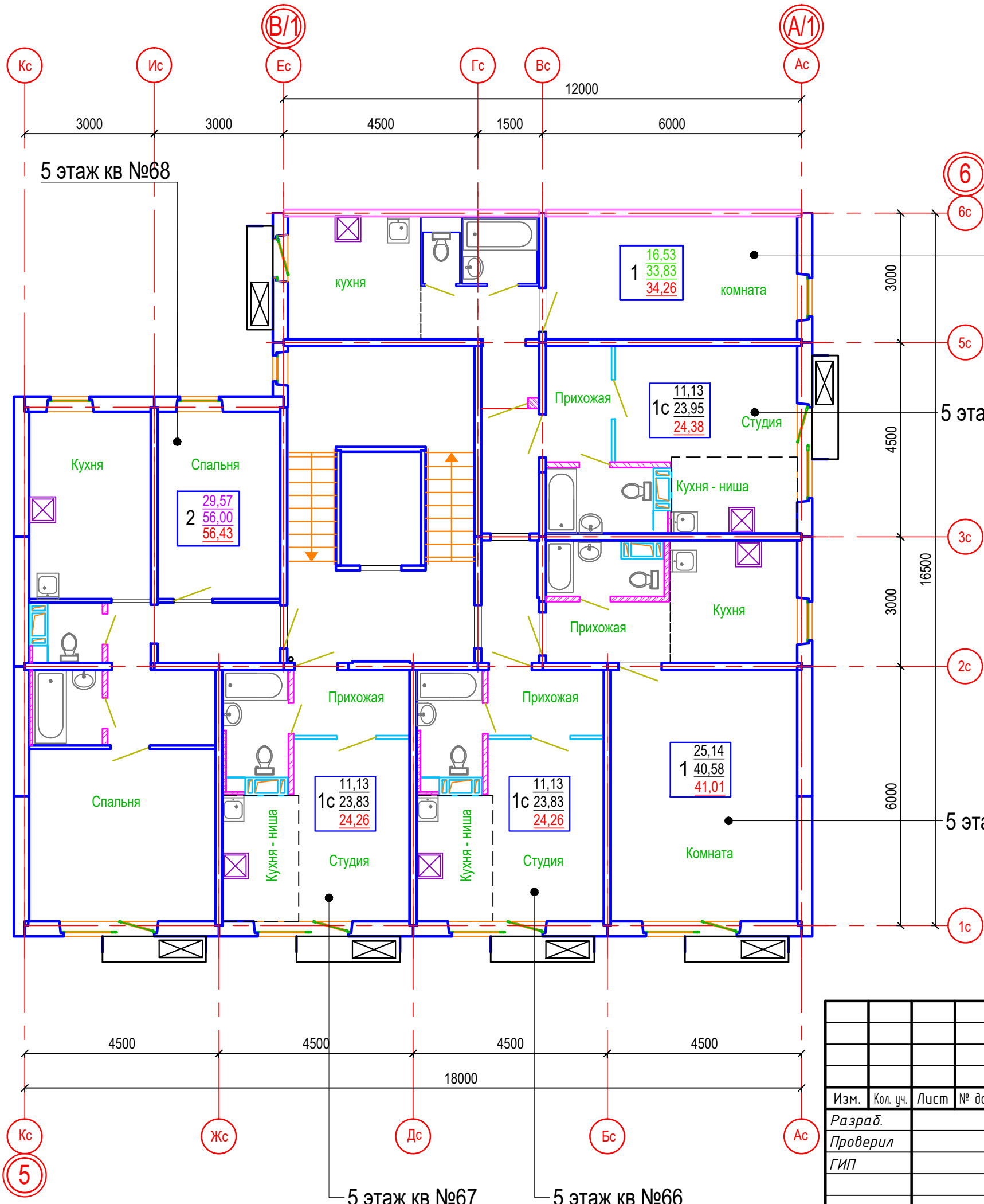
План 4 этажа

Согласовано

Взам. инв. №

Подп. и дата

Инв. № подл.



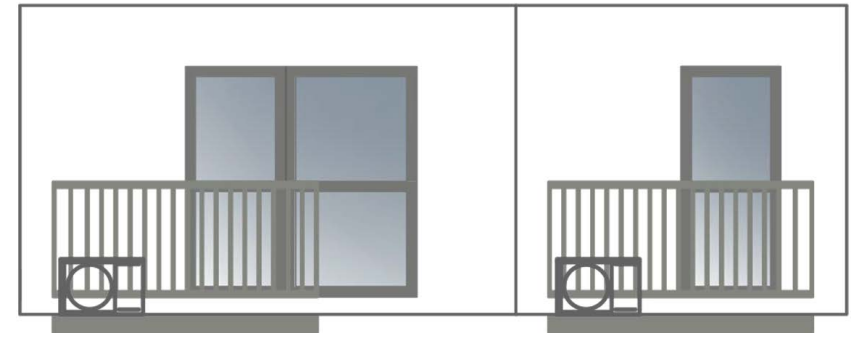
УСЛОВНЫЕ ОБОЗНАЧЕНИЯ:

39,72	- Жилая площадь
64,42	- Площадь квартиры
64,42	- Общая площадь квартиры

Вид и назначение здания:
 Многоквартирный жилой 10-и этажный дом.
 Этажность: 11 этажей.
 Общая площадь квартир многоквартирного дома (включая лоджии с коэффициентом): $S_{кв}=9912,99\text{м}^2$
 Общая площадь нежилых помещений многоквартирного дома (включая подвал, общие коридоры, тамбуры, лифтовые холлы) $S_{нж}=3970,77\text{м}^2$
 Общая площадь многоквартирного дома $S=13883,76\text{м}^2$
 Материалы наружных стен выше отм. 0.000: трёхслойные панели толщиной 350 мм с дискретными связями.
 Материалы перекрытий и каркаса: железобетонные плоские панели толщиной 160 мм.
 Класс энергоэффективности: В
 Класс сейсмостойкости: до 5 баллов

- место для установки наружного блока кондиционера

Схема установки наружного блока кондиционера на фасаде



Изм.	Кол. уч.	Лист	№ док.	Подп.	Дата
Разраб.					
Проверил					
ГИП					
Н.контр.					

Челябинская область, город Челябинск,
 Советский район, ул. Нефтебазовая, 1

Блок-секция 10-этажная,
 58-квартирная угловая, длиной 18м.

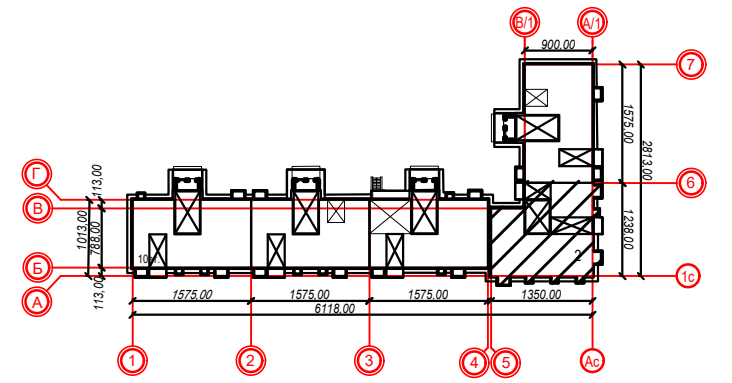
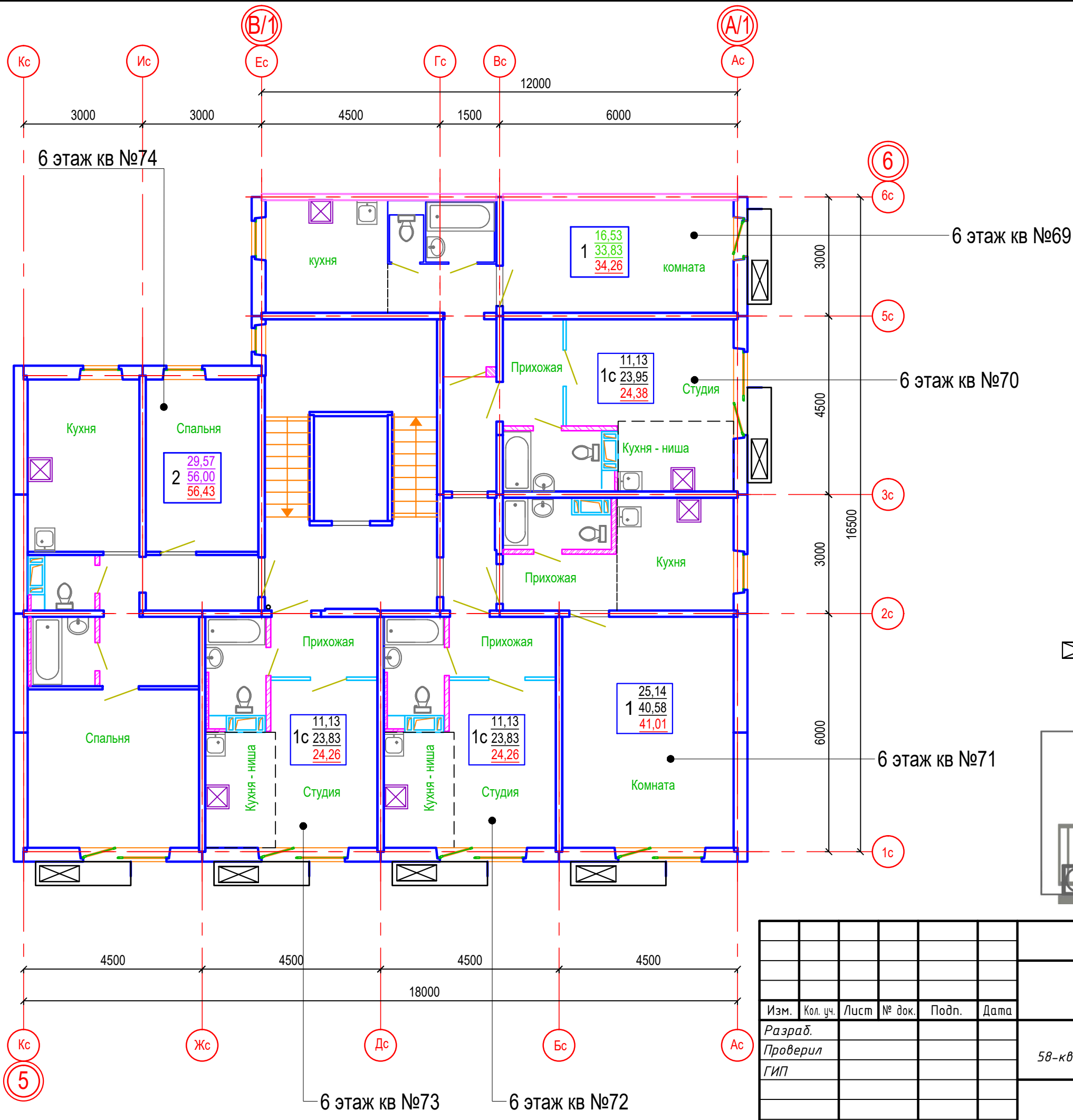
План 5 этажа

Согласовано

Взам. инв. №

Подп. и дата

Инв. № подл.



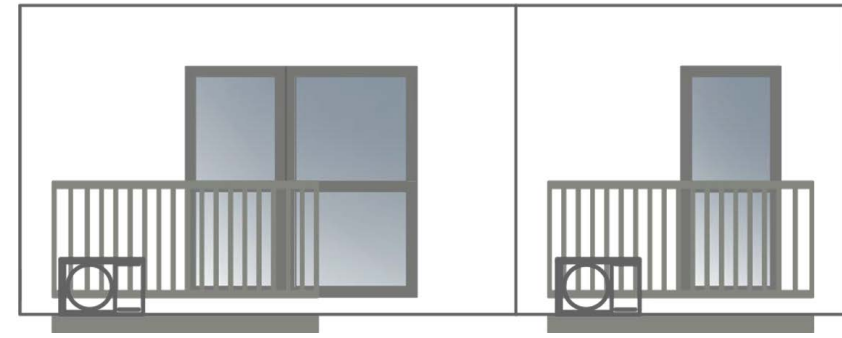
УСЛОВНЫЕ ОБОЗНАЧЕНИЯ:

39,72	- Жилая площадь
64,42	- Площадь квартиры
64,42	- Общая площадь квартиры

Вид и назначение здания:
 Многоквартирный жилой 10-и этажный дом.
 Этажность: 11 этажей.
 Общая площадь квартир многоквартирного дома (включая лоджи с коэффициентом): $S_{кв}=9912,99\text{м}^2$
 Общая площадь нежилых помещений многоквартирного дома (включая подвал, общие коридоры, тамбуры, лифтовые холлы) $S_{нж}=3970,77\text{м}^2$
 Общая площадь многоквартирного дома $S=13883,76\text{м}^2$
 Материалы наружных стен выше отм. 0.000: трёхслойные панели толщиной 350 мм с дискретными связями.
 Материалы перекрытий и каркаса: железобетонные плоские панели толщиной 160 мм.
 Класс энергоэффективности: В
 Класс сейсмостойкости: до 5 баллов

- место для установки наружного блока кондиционера

Схема установки наружного блока кондиционера на фасаде



Изм.	Кол. уч.	Лист	№ док.	Подп.	Дата
Разраб.					
Проверил					
ГИП					
Н.контр.					

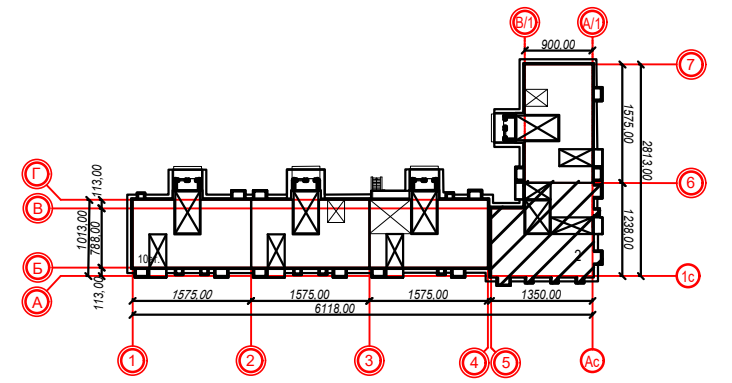
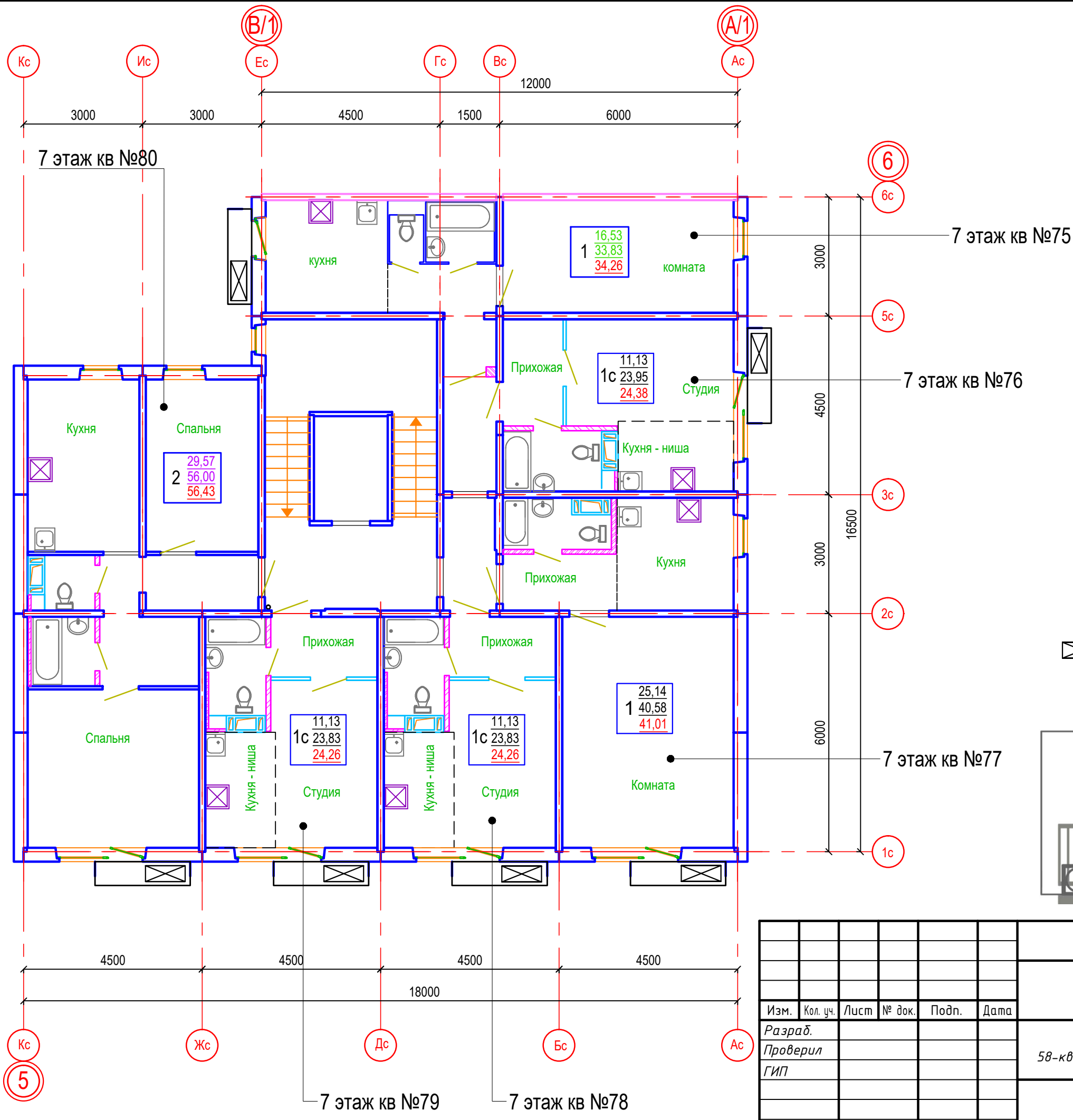
Челябинская область, город Челябинск,
 Советский район, ул. Нефтебазовая, 1

Блок-секция 10-этажная,
 58-квартирная угловая, длиной 18м.

План 6 этажа

Согласовано

Взам. инв. №	
Подп. и дата	
Инв. № подл.	



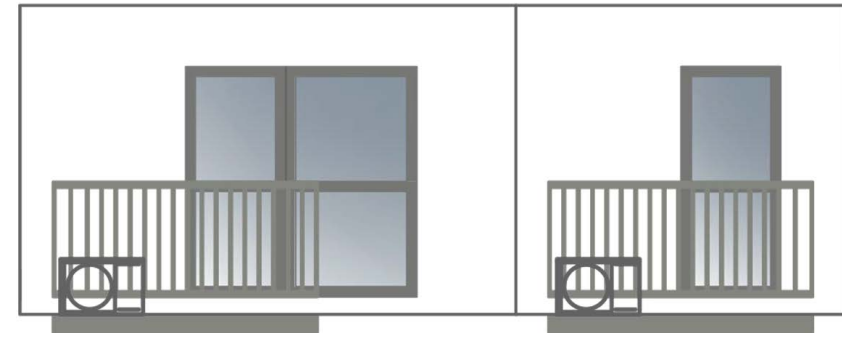
УСЛОВНЫЕ ОБОЗНАЧЕНИЯ:

39,72	- Жилая площадь
64,42	- Площадь квартиры
64,42	- Общая площадь квартиры

Вид и назначение здания:
 Многоквартирный жилой 10-и этажный дом.
 Этажность: 11 этажей.
 Общая площадь квартир многоквартирного дома (включая лоджи с коэффициентом): $S_{кв}=9912,99\text{м}^2$
 Общая площадь нежилых помещений многоквартирного дома (включая подвал, общие коридоры, тамбуры, лифтовые холлы) $S_{нж}=3970,77\text{м}^2$
 Общая площадь многоквартирного дома $S=13883,76\text{м}^2$
 Материалы наружных стен выше отм. 0.000: трёхслойные панели толщиной 350 мм с дискретными связями.
 Материалы перекрытий и каркаса: железобетонные плоские панели толщиной 160 мм.
 Класс энергоэффективности: В
 Класс сейсмостойкости: до 5 баллов

- место для установки наружного блока кондиционера

Схема установки наружного блока кондиционера на фасаде



Изм.	Кол. уч.	Лист	№ док.	Подп.	Дата
Разраб.					
Проверил					
ГИП					
Н.контр.					

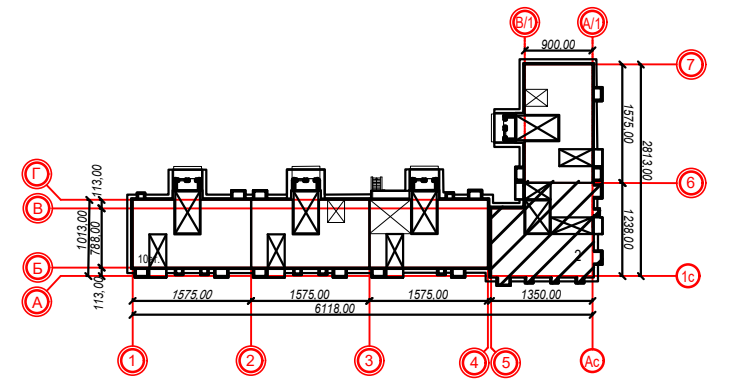
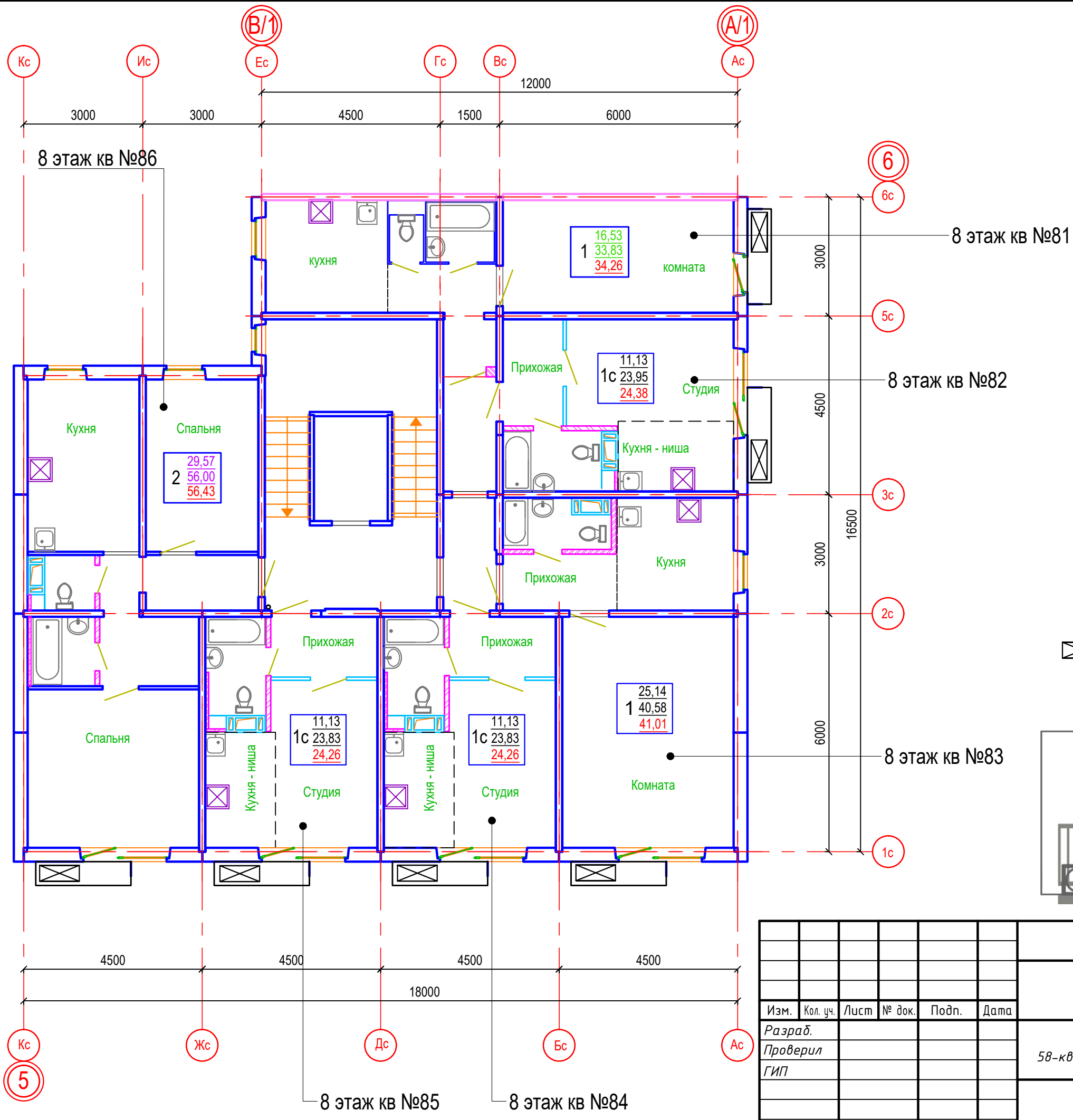
Челябинская область, город Челябинск,
 Советский район, ул. Нефтебазовая, 1

Блок-секция 10-этажная,
 58-квартирная угловая, длиной 18м.

План 7 этажа

Согласовано

Взам. инв. №	
Подп. и дата	
Инв. № подл.	



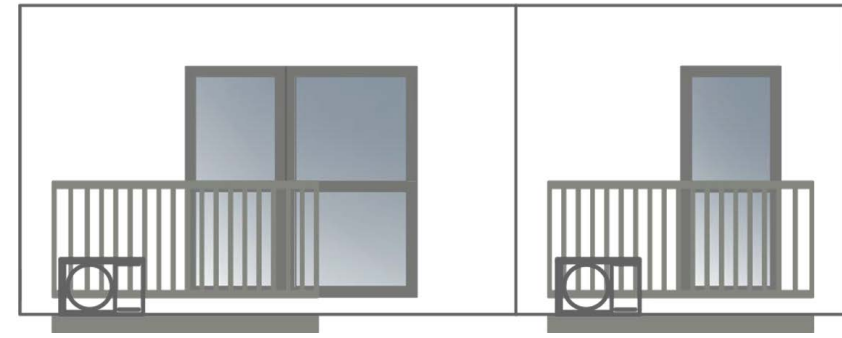
УСЛОВНЫЕ ОБОЗНАЧЕНИЯ:

39,72	- Жилая площадь
64,42	- Площадь квартиры
64,42	- Общая площадь квартиры

Вид и назначение здания:
 Многоквартирный жилой 10-и этажный дом.
 Этажность: 11 этажей.
 Общая площадь квартир многоквартирного дома (включая лоджи с коэффициентом): $S_{кв}=9912,99м^2$
 Общая площадь нежилых помещений многоквартирного дома (включая подвал, общие коридоры, тамбуры, лифтовые холлы) $S_{нж}=3970,77м^2$
 Общая площадь многоквартирного дома $S=13883,76м^2$
 Материалы наружных стен выше отм. 0.000: трёхслойные панели толщиной 350 мм с дискретными связями.
 Материалы перекрытий и каркаса: железобетонные плоские панели толщиной 160 мм.
 Класс энергоэффективности: В
 Класс сейсмостойкости: до 5 баллов

- место для установки наружного блока кондиционера

Схема установки наружного блока кондиционера на фасаде



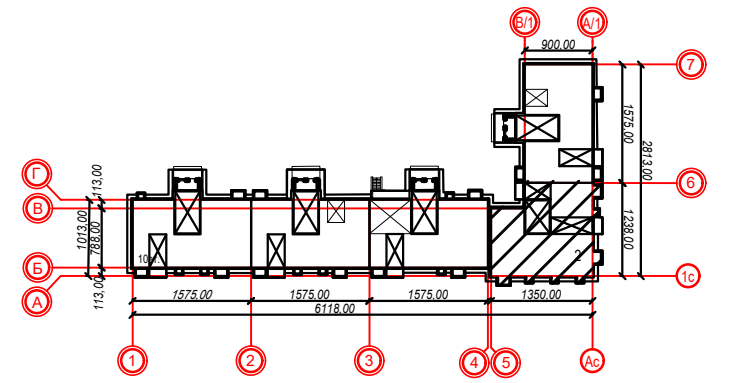
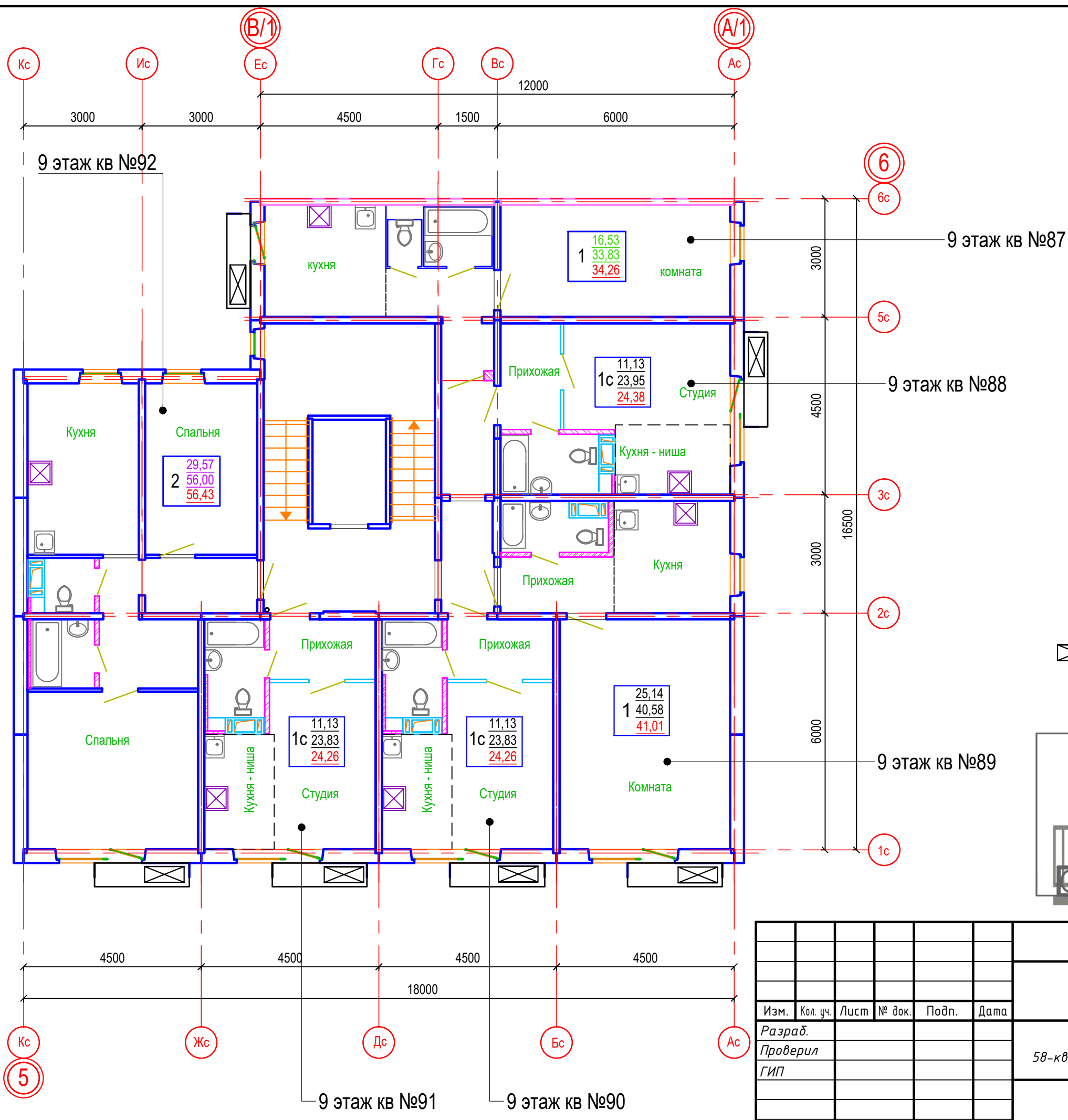
Изм.	Кол. уч.	Лист	№ док.	Подп.	Дата
Разраб.					
Проверил					
ГИП					
Н.контр.					

Челябинская область, город Челябинск,
 Советский район, ул. Нефтебазовая, 1

Блок-секция 10-этажная,
 58-квартирная угловая, длиной 18м.

План 8 этажа

Согласовано	
Взам. инв. №	
Подп. и дата	
Инв. № подл.	



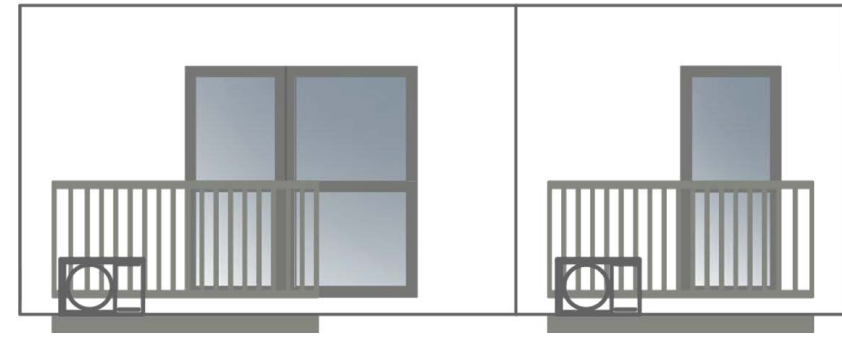
УСЛОВНЫЕ ОБОЗНАЧЕНИЯ:

39,72	- Жилая площадь
64,42	- Площадь квартиры
64,42	- Общая площадь квартиры

Вид и назначение здания:
 Многоквартирный жилой 10-и этажный дом.
 Этажность: 11 этажей.
 Общая площадь квартир многоквартирного дома (включая лоджи с коэффициентом): $S_{кв}=9912,99\text{м}^2$
 Общая площадь нежилых помещений многоквартирного дома (включая подвал, общие коридоры, тамбуры, лифтовые холлы) $S_{нж}=3970,77\text{м}^2$
 Общая площадь многоквартирного дома $S=13883,76\text{м}^2$
 Материалы наружных стен выше отм. 0.000: трёхслойные панели толщиной 350 мм с дискретными связями.
 Материалы перекрытий и каркаса: железобетонные плоские панели толщиной 160 мм.
 Класс энергоэффективности: В
 Класс сейсмостойкости: до 5 баллов

- место для установки наружного блока кондиционера

Схема установки наружного блока кондиционера на фасаде



Изм.	Кол. уч.	Лист	№ док.	Подп.	Дата
Разраб.					
Проверил					
ГИП					
Н.контр.					

Челябинская область, город Челябинск,
 Советский район, ул. Нефтебазовая, 1

Блок-секция 10-этажная,
 58-квартирная угловая, длиной 18м.

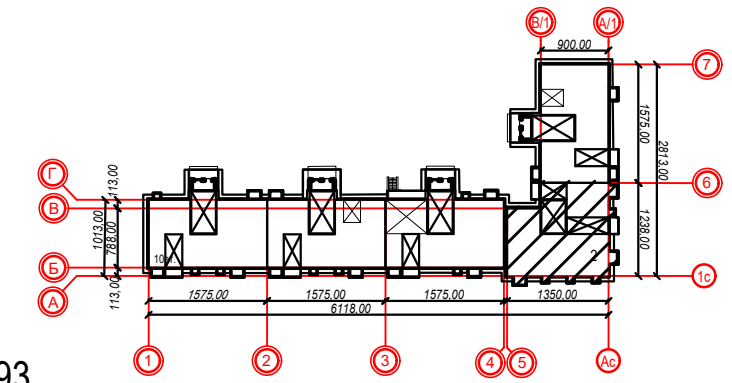
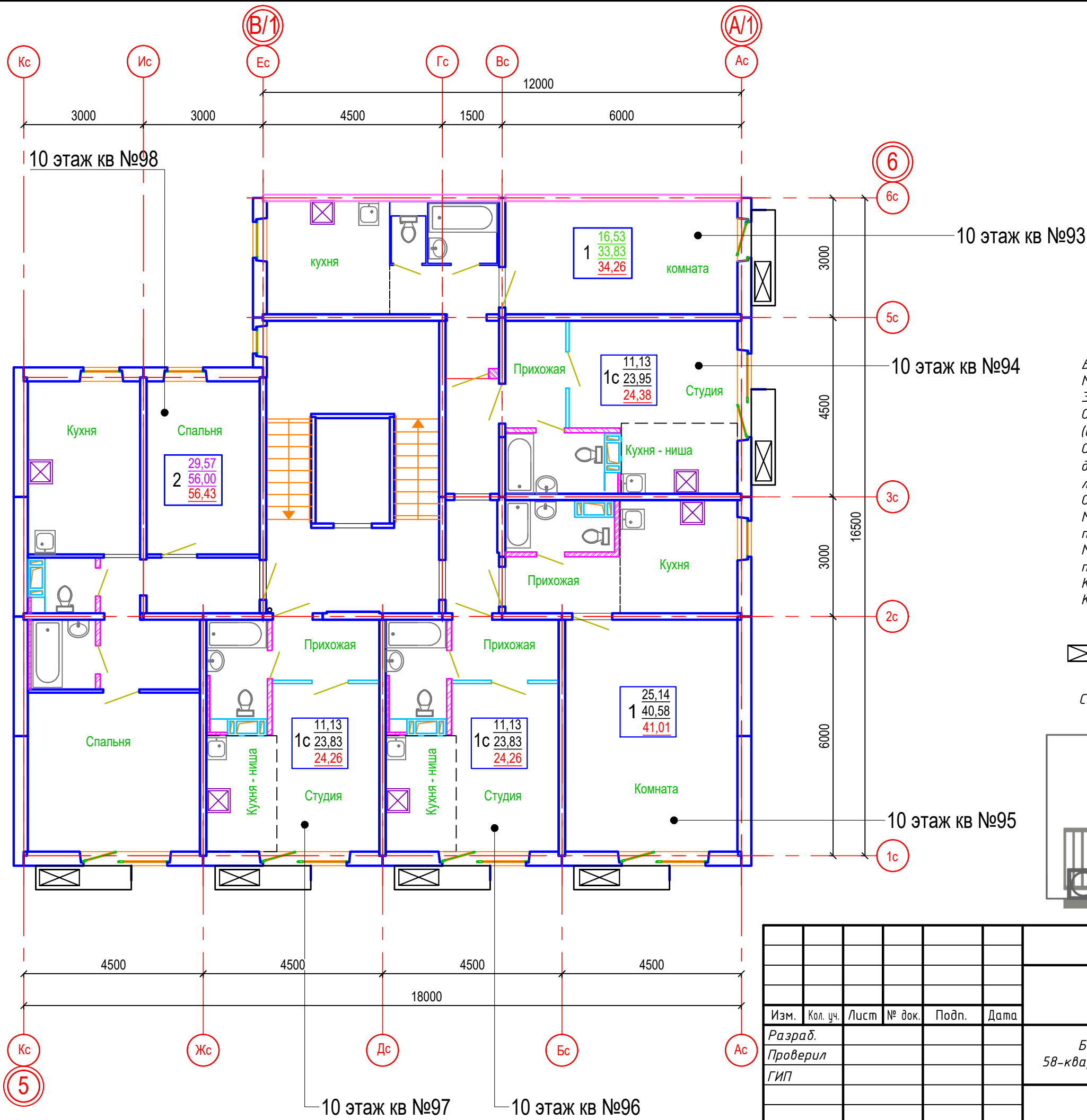
План 9 этажа

Согласовано

Взам. инв. №

Подп. и дата

Инв. № подл.



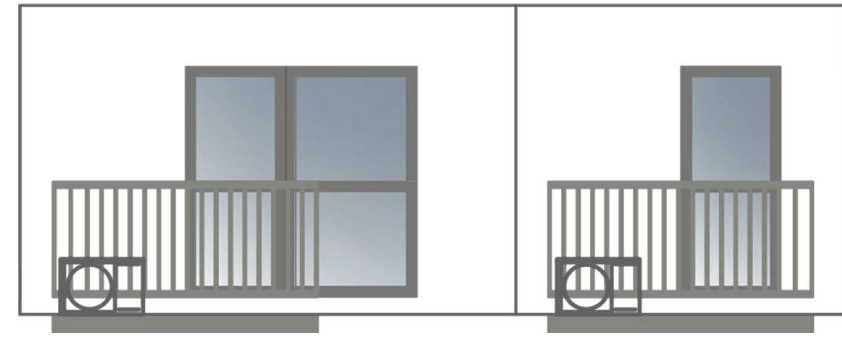
УСЛОВНЫЕ ОБОЗНАЧЕНИЯ:

39,72	- Жилая площадь
64,42	- Площадь квартиры
64,42	- Общая площадь квартиры

Вид и назначение здания:
 Многоквартирный жилой 10-и этажный дом.
 Этажность: 11 этажей.
 Общая площадь квартир многоквартирного дома (включая лоджи с коэффициентом): $S_{кв}=9912,99\text{м}^2$
 Общая площадь нежилых помещений многоквартирного дома (включая подвал, общие коридоры, тамбуры, лифтовые холлы) $S_{н}=3970,77\text{м}^2$
 Общая площадь многоквартирного дома $S=13883,76\text{м}^2$
 Материалы наружных стен выше отм. 0.000: трёхслойные панели толщиной 350 мм с дискретными связями.
 Материалы перекрытий и каркаса: железобетонные плоские панели толщиной 160 мм.
 Класс энергоэффективности: В
 Класс сейсмостойкости: до 5 баллов

- место для установки наружного блока кондиционера

Схема установки наружного блока кондиционера на фасаде



Изм.	Кол. уч.	Лист	№ док.	Подп.	Дата
Разраб.					
Проверил					
ГИП					
Н.контр.					

Челябинская область, город Челябинск,
 Советский район, ул. Нефтебазовая, 1

Блок-секция 10-этажная,
 58-квартирная угловая, длиной 18м.

План 10 этажа

Согласовано

Взам. инв. №

Подп. и дата

Инв. № подл.